

**OGK**  
*Giken*

# roof mini

ルーフミニ

RCF-010 VerB フロントチャイルドシート用レインカバー

取付取扱説明書

フルオープン  
乗り降りモード



日よけモード  
(下カバーは収納ポーチへ)



雨の日モード  
さむい日モード



ファスナーレス  
&  
フルオープンで  
乗せ降ろし  
ラクラク



※写真は開発中のものです

適合チャイルドシート

- OGK FBC-011DX- コンフォートフロントベビーシートシリーズ
- OGK FBC-017DX- フロントベビーシート“グランディア”シリーズ
- パナソニック ギュット・クルームフロントシート

「取付けアタッチメント」は別途お買い求めください。

取扱い注意事項

この説明書は、ご使用前に必ずお読みください。読まれた後は大切に保管してください。

## 1. ご使用上の注意

取付けは販売店で行うことをお勧めします。

安全にご使用いただくためにも、ご使用前に必ず本書をよくお読みになり、正しくご使用ください。誤った方法でご使用された場合には、思わぬケガや事故に繋がる可能性があります。



警告

- 本製品はOGK FBC-011DXシリーズ/ FBC-017DXシリーズフロントベビーシート/ パナソニック ギュット・クルームフロントシート専用品です。他の目的に使用しないでください。
- 真夏日や炎天下など、カバー内が高温になる恐れがある場合は、カバーを閉じたまま絶対に使用しないでください。また、雨上がりなどで気温が高い場合は、日よけにするか、フルオープン状態でご使用ください。
- お子さまの顔や頭と透明部分との間に適度な空間をつくり、お子さまが呼吸できない状態にならないように注意してください。
- 使用時にカバー内のお子さまの様子をこまめに確認してください。また、お子さまをカバー内に残したまま短時間でも自転車から絶対に離れないでください。



注意

- 本製品はOGK FBC-011DXシリーズ/ FBC-017DXシリーズフロントベビーシート/ パナソニック ギュット・クルームフロントシート専用品です。それ以外のフロントベビーシートには使用しないでください。
- カバーには、走行時に風が入りますが、停車すると風通しが十分に確保できません。お子さまをフロントチャイルドシートに乗せたまま放置しないでください。また、こまめにお子さまの様子を確認し、通気や水分補給に充分注意してください。
- 本製品は縫製品につき完全防水ではありません。お子さまを送迎するための簡易雨具です。使用状況によっては縫い目や通気口から水が染み込むことがあります。
- 本製品を装着しますとハンドル操作などが装着前と異なります。操作感を確認し、安全にご使用ください。特に風の強い時や交通の多い道路など、危険と思われる状況では使用しないでください。
- 炎天下や雨ざらし等で長時間放置しないでください。紫外線や酸性雨などの自然現象で耐久性が損なわれます。
- 火気や高温になるものを近づけないでください。引火や溶けることがあります。
- お子さまが、かぶって遊んだりしないよう、保管場所には充分にご注意ください。
- 鋭利な突起物やフロントチャイルドシートのキズ等でレインカバーを傷めないようにご注意ください。
- 自然光および照明などにより、通常のご使用でも若干の変色・退色は避けられませんので、ご了承ください。

## 2. ご使用出来るお子さまとフロントチャイルドシート

ご使用になれるお子さまの年齢及び体格を確認し、指定範囲以外のご使用はしないでください。

### ■適用年齢・適用身長

ご使用になるフロントチャイルドシートに従ってください。



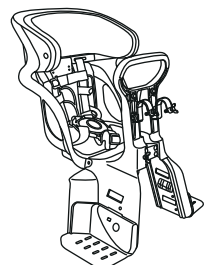
注意

- 適用範囲外のお子さまのご使用はできません。
- 座高の個人差や乗車姿勢、ご使用になる幼児用ヘルメットの厚み等によって、適用範囲内であってもご使用いただけない場合があります。

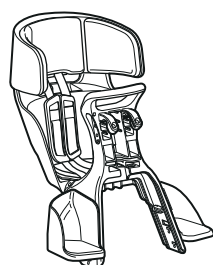
### ■適合フロントチャイルドシート

※必ずフロントチャイルドシートの型番をご確認してから、ご購入ください。

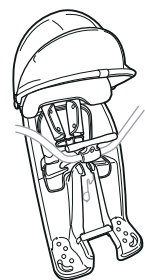
FBC-011DX-  
コンフォートフロントベビーシート  
シリーズ



FBC-017DX-  
フロントベビーシート“グランディア”  
シリーズ



パナソニック  
ギュット・クルームフロントシート



注意

### 製品特性

#### ビニール生地 (PVC)

- 多少のキズや曇り、折りたたみ時のシワが生じます。不良品ではございませんので予めご了承ください。シワは時間の経過により、ある程度目立たなくなりますが完全に消えるものではありません。
- 時間の経過と共に硬化が進み割れ易く(破れ易く)なります。
- 気温が低い環境下では柔軟性を失い硬く変化し、気温の高い状態に比べ割れ易く、破れ易い状態になります。
- ビニール素材同士や異質な素材を密着させて長期間保管しますと、色移行や粘着、表面ツヤの変化、ひび割れ等が生じます。

#### 生地 (ポリエステル)

- 折りたたみ時のシワが生じます。不良品ではございませんので予めご了承ください。シワは時間の経過により、ある程度目立たなくなりますが完全に消えるものではありません。
- 時間の経過と共に色褪せが発生します。

#### プラスチック

- 無理な力をかけると変形・破損に繋がります。
- 高温下での使用や保管は変形に繋がると共に、プラスチック部品が非常に熱くなります。
- ヨゴレをそのままにしておくと、プラスチックの内部に汚れが浸透する場合があります。

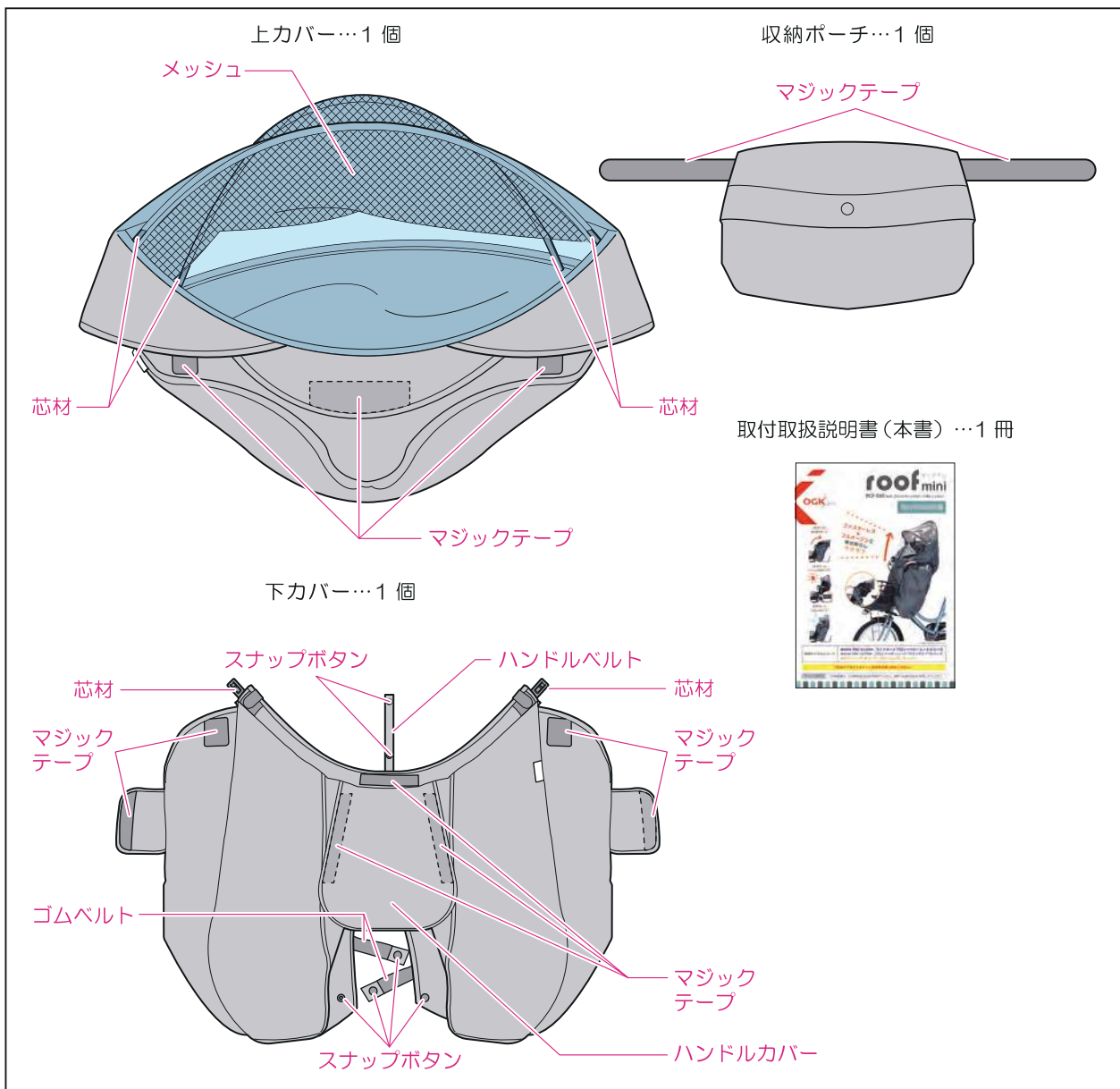
### 保管・収納時

- 使用後は直射日光と高温多湿を避け、風通しの良い場所で保管するようにしてください。カビ、および色落ちの原因となります。
- 収納時は、ビニールと生地を別々に保管してください。ビニールに生地の色が移る可能性があります。
- 本紙取扱説明書やチラシ、新聞等の印刷物が長時間ビニールに圧着してると、印刷物のインクがビニールに移る可能性があります。
- プラスチック部品に無理な力をかけての保管・収納は変形に繋がります。次回使用時に本製品が取付けられなくなります。
- 火気や高温になるものを近づけないでください。引火や溶けることがあります。

### お手入れ方法

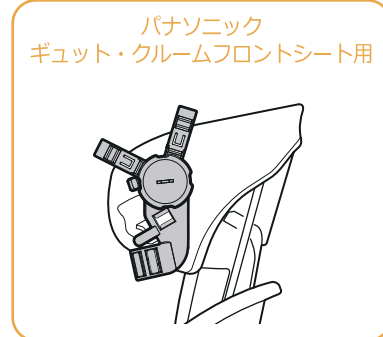
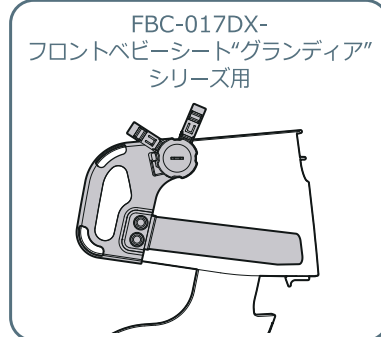
- ヨゴレは水、またはぬるま湯で洗い流してください。洗濯機やもみ洗いは避けてください。

3. 部品構成 万一、不足や破損しているものがある場合は、自転車販売店または弊社までご連絡ください。

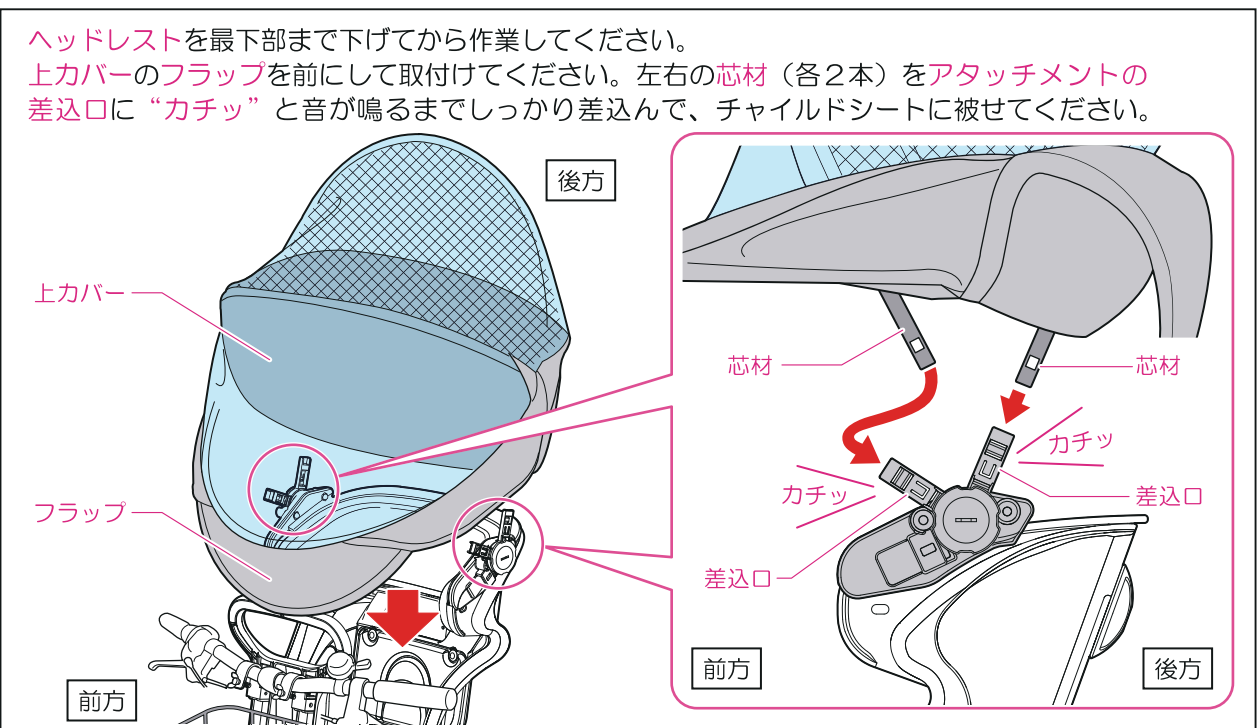


4. 組立て前の確認 「取付けアタッチメント」は別途お買い求めください。

各チャイルドシート専用の取付けアタッチメントが取付けられていることを確認してください。  
※取付けアタッチメントの取付け方法は、各取付けアタッチメントに付属の取扱説明書に従ってください。

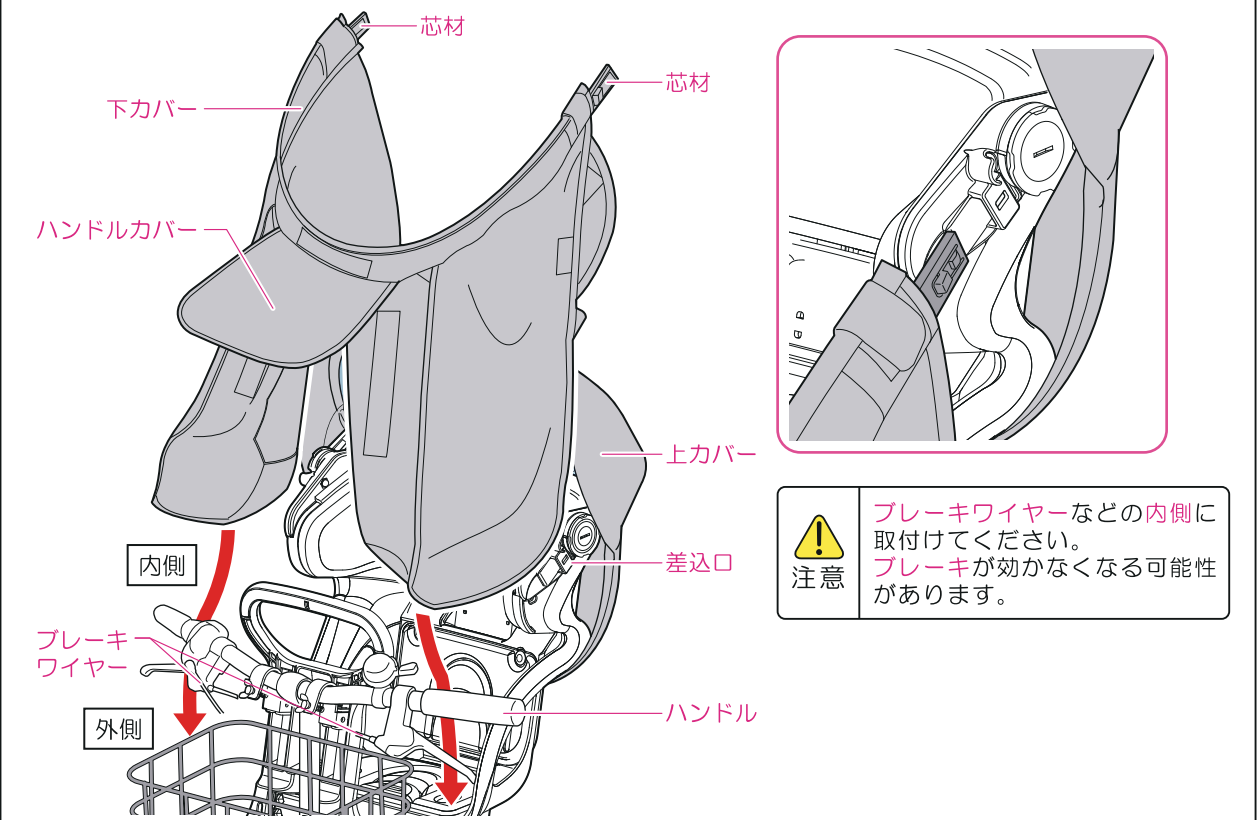


5. 上カバーの組立て 以降、FBC-011DX シリーズでの取付け手順を記載します。FBC-017DX シリーズも同じ手順です。パナソニック ギョット・クルームフロントシートのみはオレンジ枠で記載します。



6. 下カバーの組立て

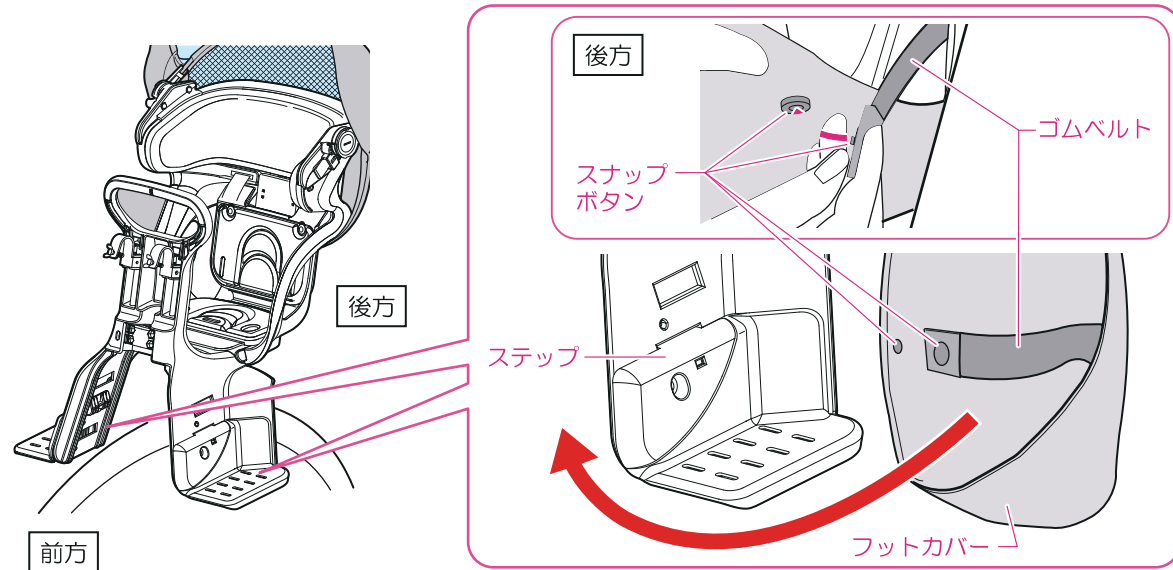
1 上カバーを持ち上げます。下カバーを自転車のハンドル内側に入れてください。  
※ハンドルカバーは自転車のハンドルとブレーキワイヤーの間に出してください。  
左右の芯材をアタッチメントの差込口に“カチッ”と音が鳴るまでしっかり差込んでください。



注意 プレーキワイヤーなどの内側に取付けてください。ブレーキが効かなくなる可能性があります。

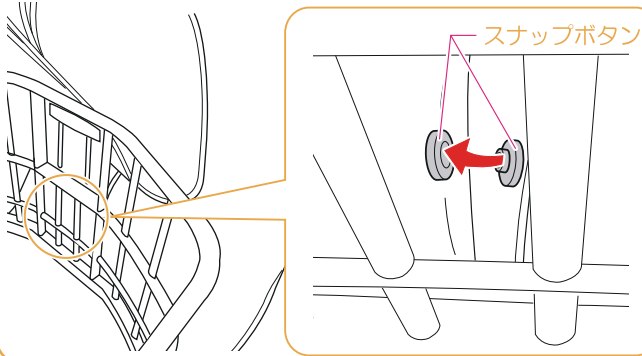
## 6. 下カバーの組立て

- 2** フットカバーの取付け (※左右共に取付けてください。)  
 下カバーのフットカバー(左右)をステップの下から引っ掛けてください。  
 ゴムベルトをステップに引っ掛けて、スナップボタンで固定してください。

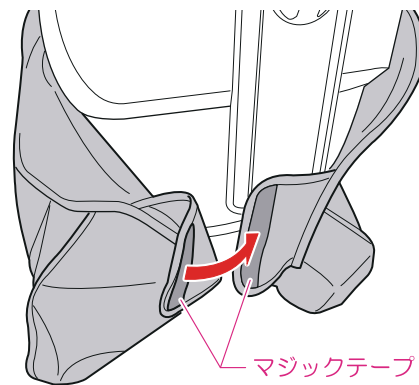


### クルームフロントシート

フットカバーの前面のスナップボタンを固定します。



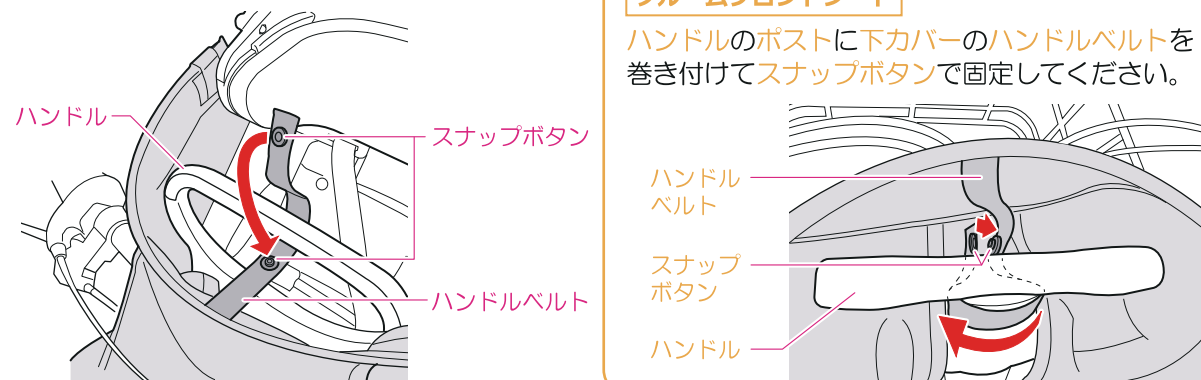
- 3** 下カバーの背面のマジックテープを固定します。



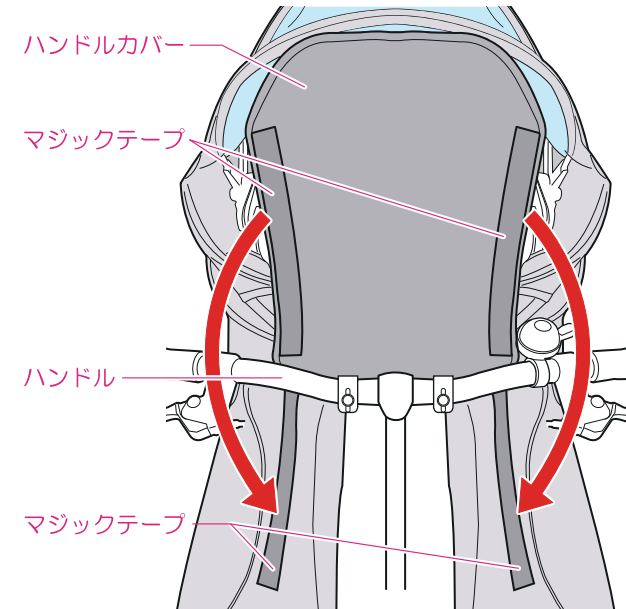
- 4** ハンドルベルトの取付け  
 ハンドルに下カバーのハンドルベルトをスナップボタンで固定してください。

### クルームフロントシート

ハンドルのポスト到下カバーのハンドルベルトを巻き付けてスナップボタンで固定してください。

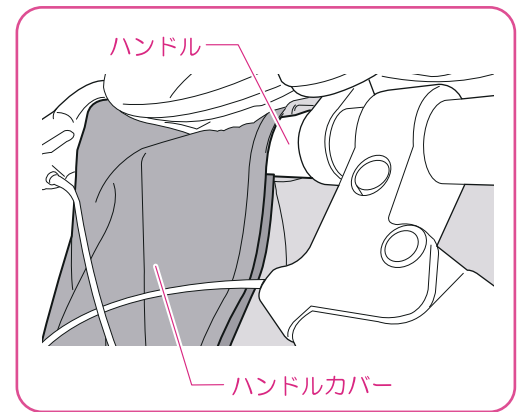


- 5** ハンドルカバーの取付け  
 ハンドルカバーを自転車のハンドルにしっかり巻き付けてマジックテープで固定してください。

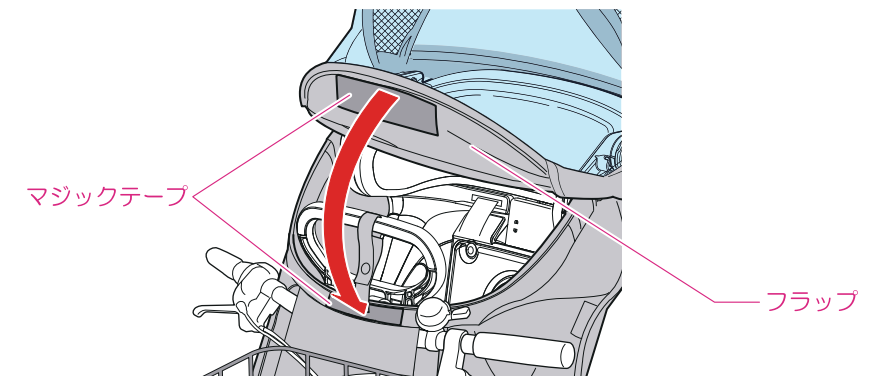


**注意**

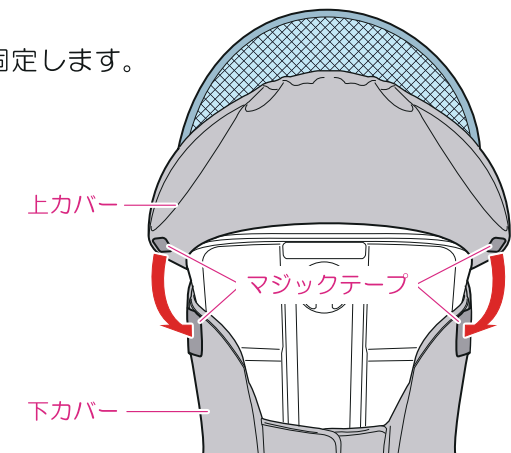
- ブレーキワイヤーなどの内側に取付けてください。ブレーキが効かなくなる可能性があります。
- ハンドルカバーをハンドルにしっかり巻き付けしないと、チャイルドシート内にハンドルを伝って雨水が入り込みます。



- 6** 上カバーのフラップの取付け  
 上カバーのフラップを下カバーにマジックテープで取付けてください。

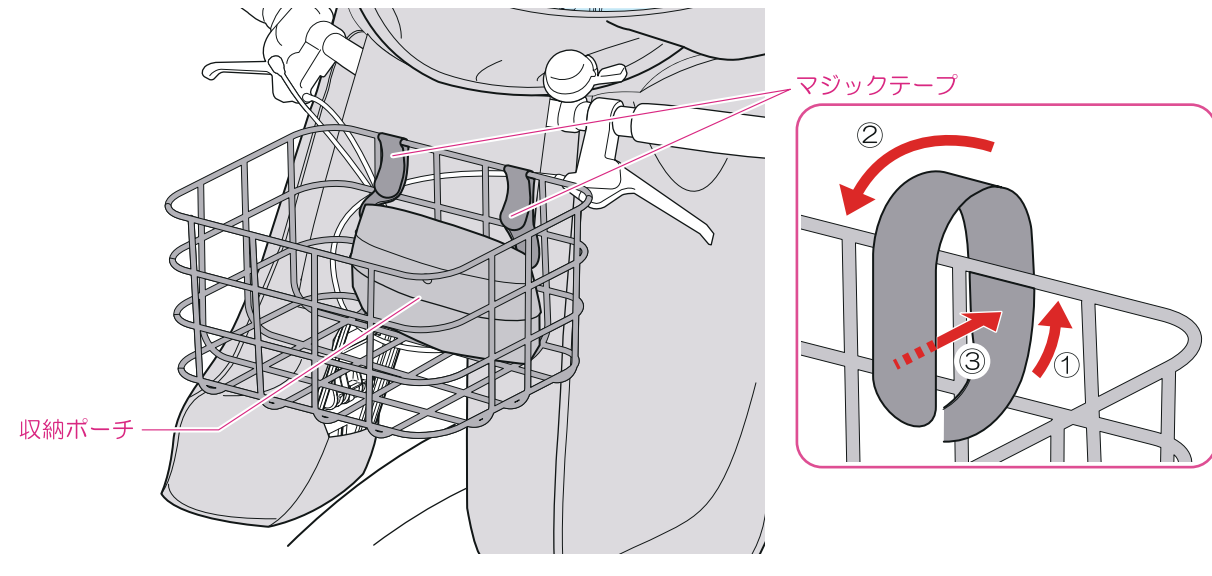


- 7** 上カバーと下カバーの背面のマジックテープ(左右2か所)で固定します。



## 7. 収納ポーチの取付け

- 収納ポーチは安全な取付け可能な場所に取付けてください。下図はカゴに取付けたイメージです。



## 8. レインカバーの使い方

- 本製品は、雨の日1パターンと、晴れの日2パターンの使い方があります。

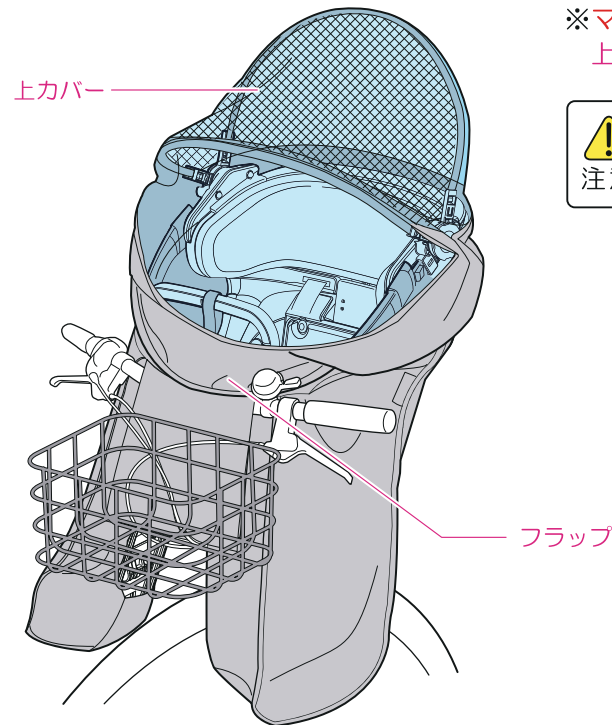
### 雨の日(防風・防寒時)の使い方

- 完全に閉じる

- 通気を良くする

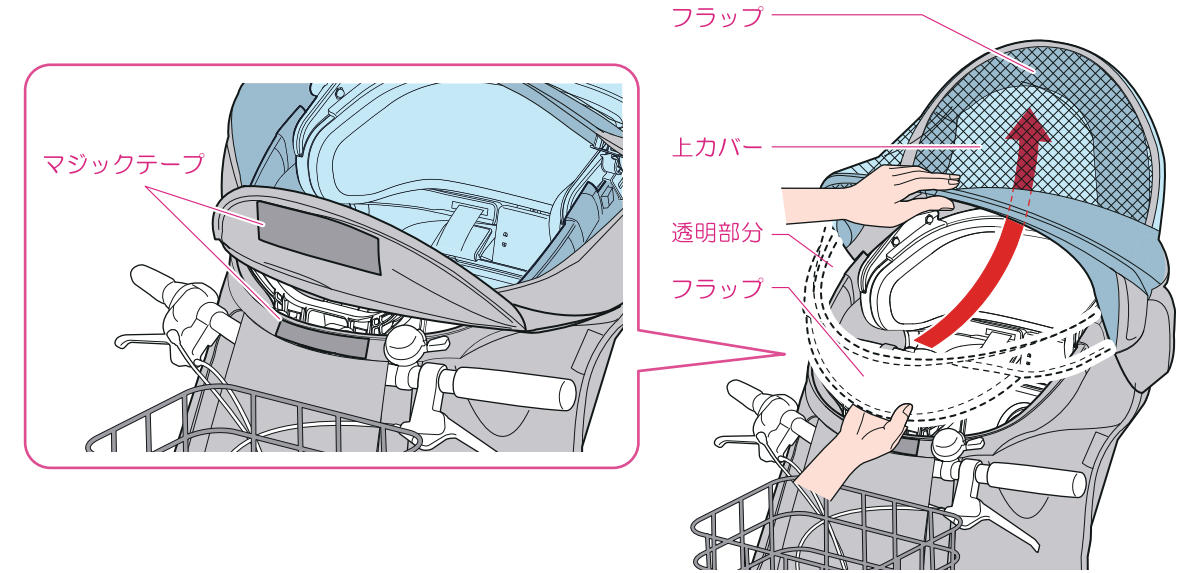
※マジックテープを外し、フラップを開けたり上カバーを少し開けて調節してください。

**注意** 雨がチャイルドシート内に入る場合は、フラップはしっかり留めてください。天候によりご自身でご判断してください。



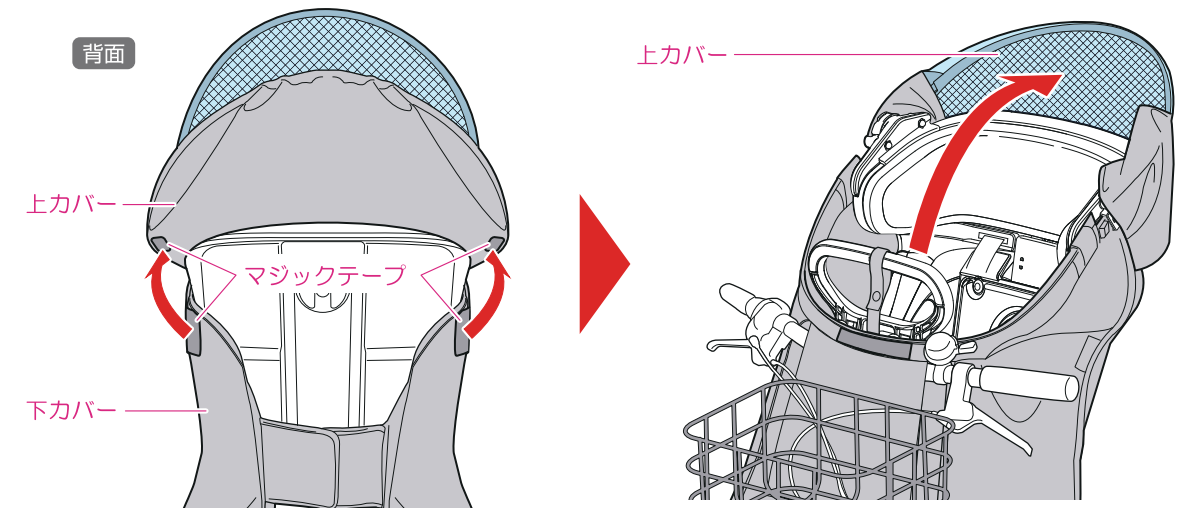
### 晴れの日の使い方

- 日よけ 上カバーを日よけとしてご利用できます。マジックテープを外して、フラップと上カバーの透明部分を上カバーの中へ押し込んでください。



- フルオープン 上カバー背面(左右2か所)のマジックテープを外して、上カバーを倒してください。

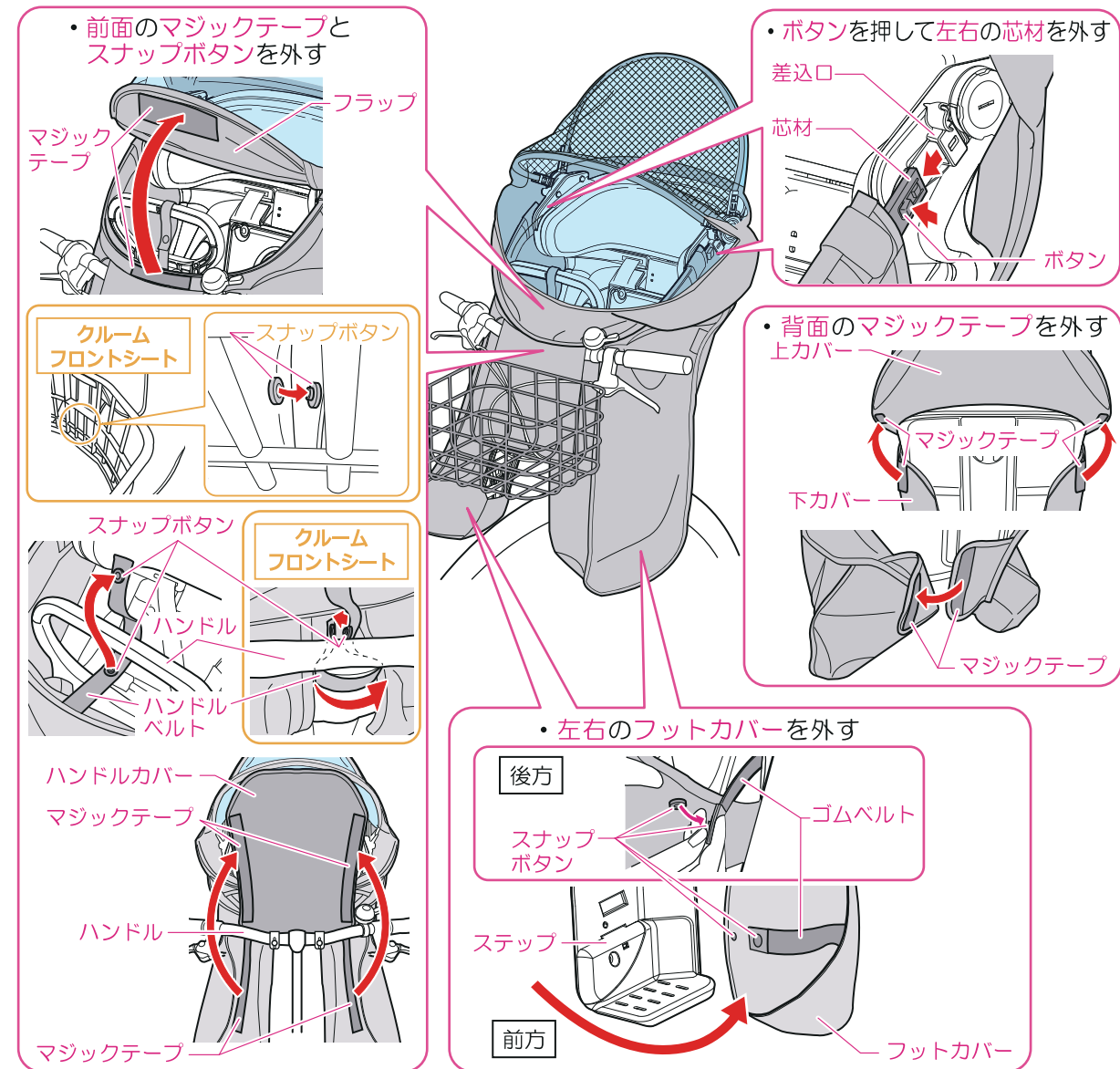
**注意** 上カバー開閉時に、チャイルドシートのヘッドレスト上部に、引っかかることがあります。よくご確認の上、作業してください。



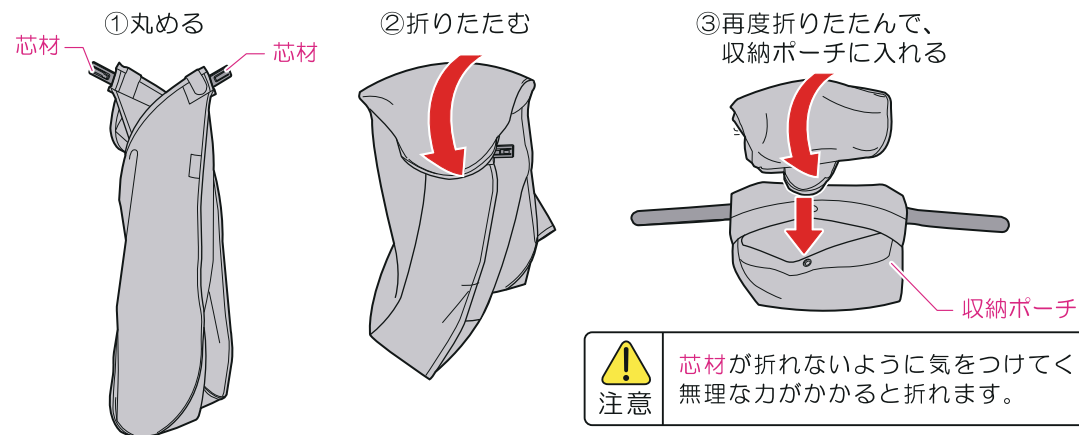
## 9. 収納ポーチの使い方

●収納ポーチは下カバーを収納できます。

1 下カバーの取外し  
「6. 下カバーの組立て」(P4~P6)を参照し逆手順で取外してください。

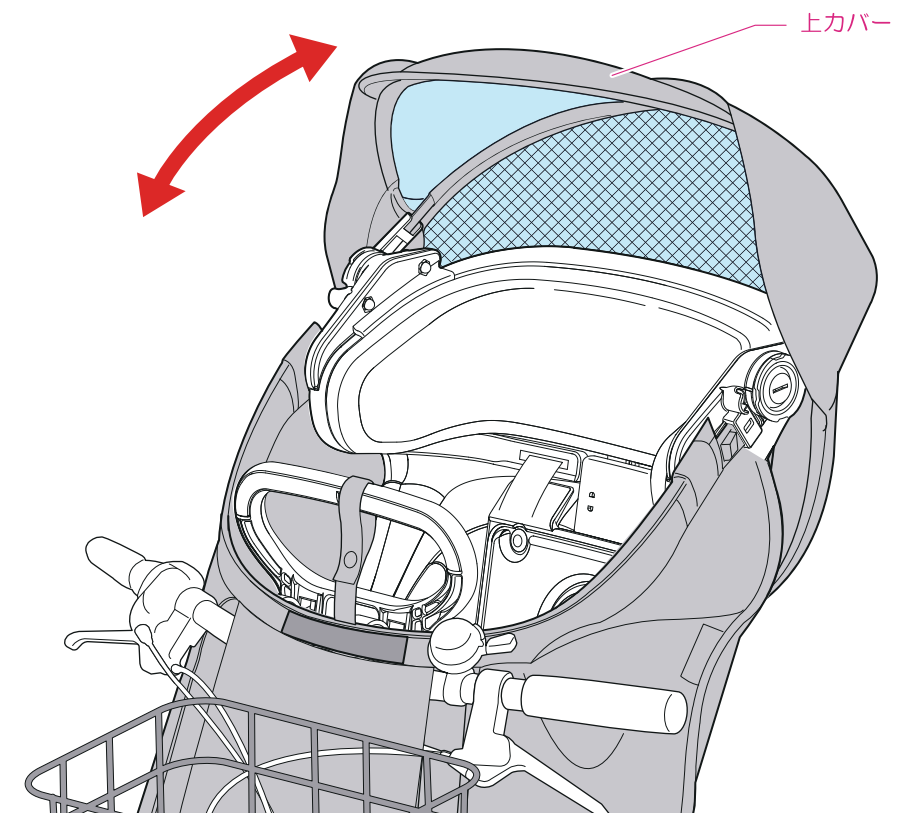


2 下カバーを丸めて折りたたみ、収納ポーチに入れてください。



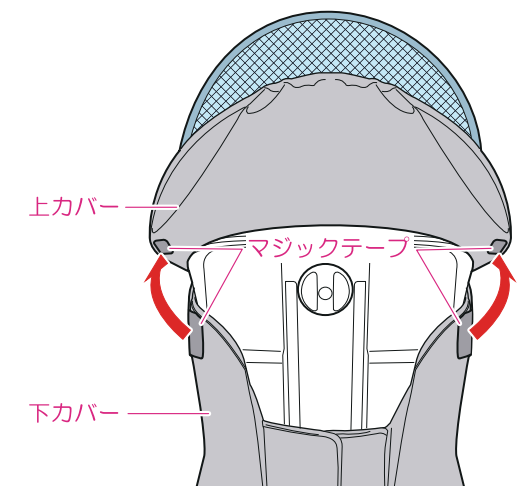
## 10. お子さまの乗せ降ろし

上カバーを持ち上げて、お子さまを安全に乗せ降ろし出来るように調節してください。



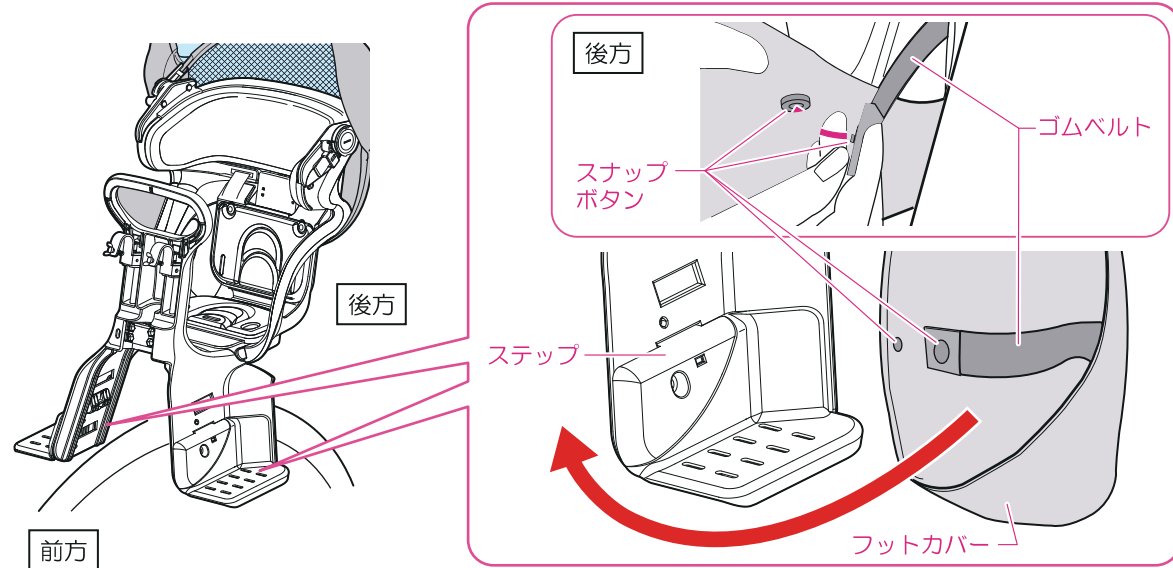
## 11. チャイルドシート背面の操作

上カバー背面のマジックテープを外して上カバーを開くとチャイルドシート背面の操作ができます。



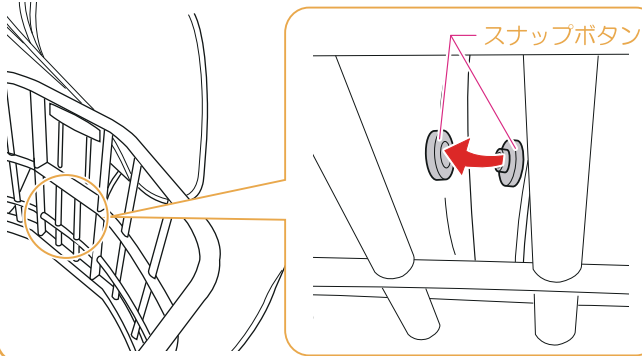
## 6. 下カバーの組立て

- 2** フットカバーの取付け (※左右共に取付けてください。)  
下カバーのフットカバー(左右)をステップの下から引っ掛けてください。  
ゴムベルトをステップに引っ掛けて、スナップボタンで固定してください。

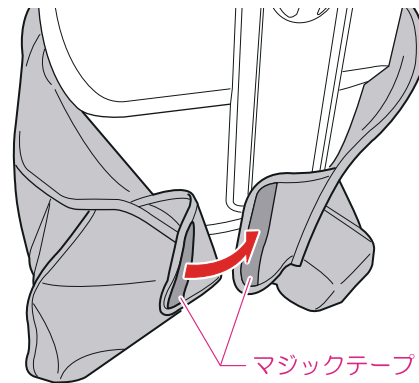


### クルームフロントシート

フットカバーの前面のスナップボタンを固定します。



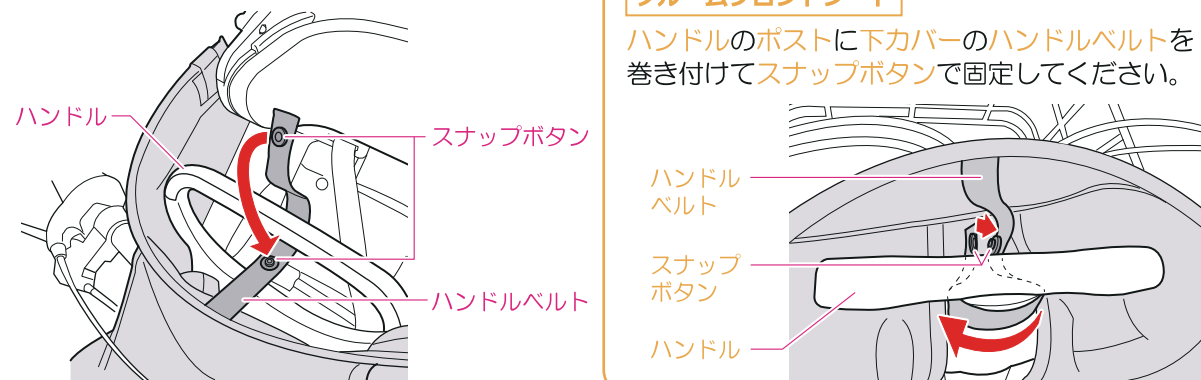
- 3** 下カバーの背面のマジックテープを固定します。



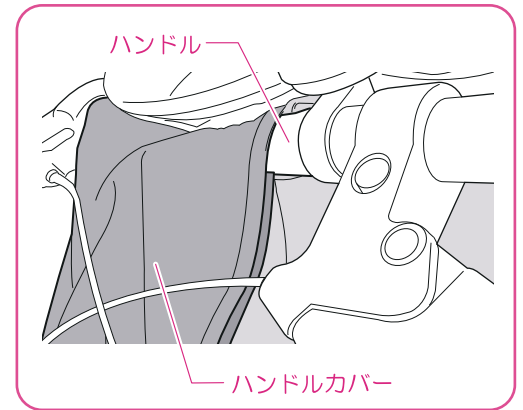
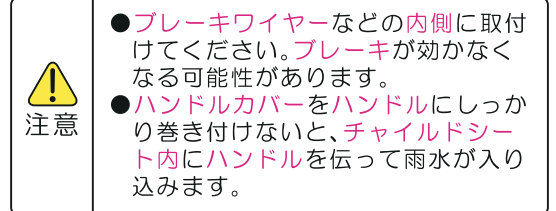
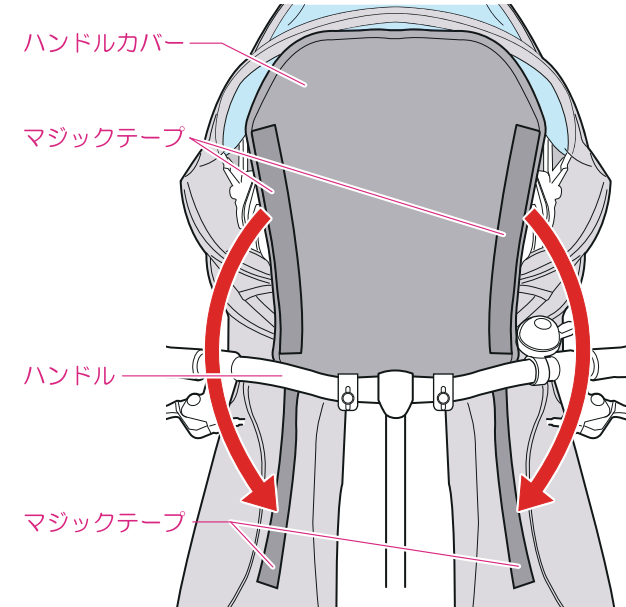
- 4** ハンドルベルトの取付け  
ハンドルに下カバーのハンドルベルトをスナップボタンで固定してください。

### クルームフロントシート

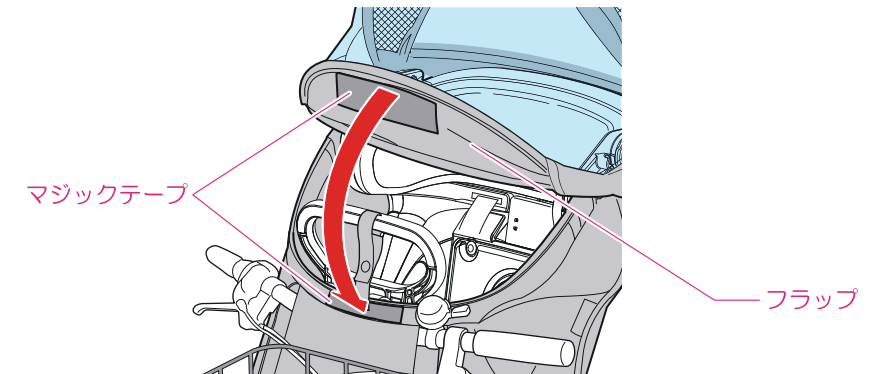
ハンドルのポスト到下カバーのハンドルベルトを巻き付けてスナップボタンで固定してください。



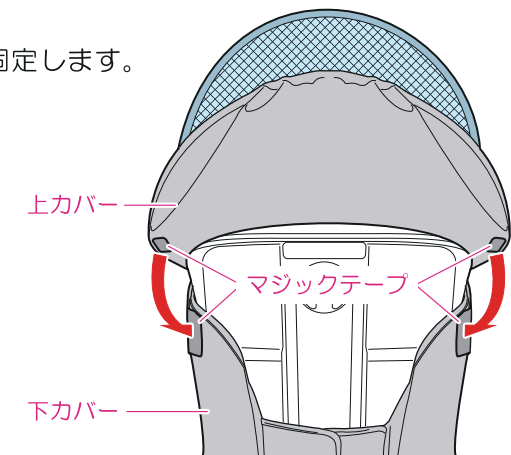
- 5** ハンドルカバーの取付け  
ハンドルカバーを自転車のハンドルにしっかり巻き付けてマジックテープで固定してください。



- 6** 上カバーのフラップの取付け  
上カバーのフラップを下カバーにマジックテープで取付けてください。

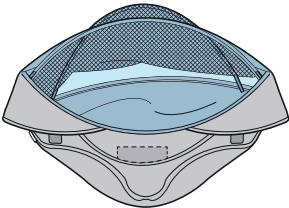
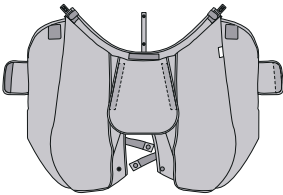
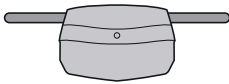
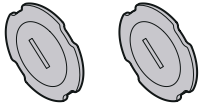


- 7** 上カバーと下カバーの背面のマジックテープ (左右2か所) で固定します。



## 修理用補修部品

商品をお買いあげのお店またはお近くの自転車販売店でお取り寄せください。

RCF-010 VerB roof mini 補修用 上カバー	RCF-010 VerB roof mini 補修用 下カバー	補修用 収納ポーチ	補修用エンドキャップ
ブラック 1502B102 チャコール 1502B1CQ グレージュ 1502B1KW	ブラック 1502B202 チャコール 1502B2CQ グレージュ 1502N2KW	ブラック 1502A302 チャコール 1502A3CQ グレージュ 1502A3KW	1424B002
			



●QRコードを読み取っていただくとホームページから商品の詳しい情報がご覧いただけます。

◎本書に使用しているイラストは操作方法や構造、仕組みなどを分かりやすくするため、現物とは多少異なる場合もあります。

◎品質向上・改良の為予告無く仕様・デザインを変更する場合がありますので予めご了承ください。

品質表示／本体：ポリエステル（透明部分：PVC）※お子さまにやさしい素材を使用しております。 製品重量／約600g

販売元：オージーケー技研株式会社 〒577-0066 大阪府東大阪市高井田本通6-2-32 電話：06-6782-4353(代)

※この製品は日本国内で企画され、ベトナムで生産されたものです。

MADE IN VIETNAM

RCF-010 フロントチャイルドシート用  
レインカバー“ルーフミニ”の本体は  
別途お買い求めください。



RCF-010 フロントチャイルドシート用レインカバー“ルーフミニ”

- 本書に使用しているイラストは操作方法や構造、仕組みなどを分かりやすくするため、現物とは多少異なる場合もあります。
- 品質向上・改良の為に予告無く仕様・デザインを変更する場合がありますので予めご了承ください。

販売元：オージーケー技研株式会社  
住所：〒577-0066  
大阪府東大阪市高井田本通6-2-32  
電話：06-6782-4353(代)  
E-mail: info@ogk.co.jp

品質表示/本体：POM ネジ類：鉄

この製品は日本国内で企画され中国で生産されたものです。  
MADE IN CHINA

RCF010 FBC-011DX-用取付けアタッチメント



4 511890 227904



フロントチャイルドシート用レインカバー

# roof mini

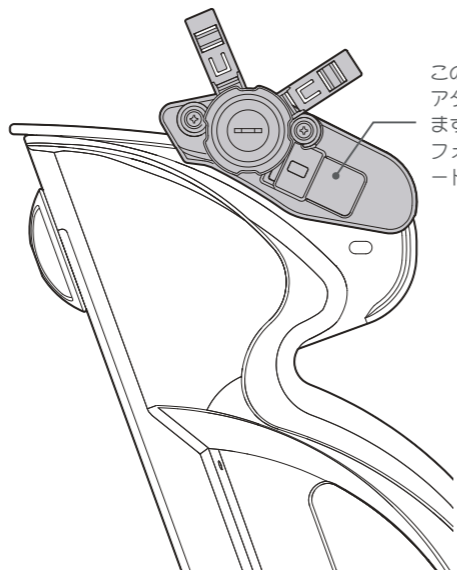
ルーフミニ

RCF-010

専用部品

OGK  
giken

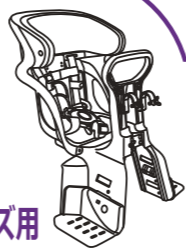
## OGK FBC-011DX- コンフォートフロントベビーシートシリーズ用 取付けアタッチメント



このパッケージには「取付けアタッチメント」が入っています。OGK FBC-011DX-コンフォートフロントベビーシートは含まれていません。

適用チャイルドシート

OGK  
FBC-011DX3  
コンフォートフロントベビーシートシリーズ用



RCF-010 フロントチャイルドシート用レインカバー  
“ルーフミニ”の本体は別途お買い求めください。

OGK FBC-011DX-  
コンフォートフロントベビーシートシリーズ用  
取付けアタッチメント

この箱の中には、「OGK FBC-011DX-コンフォートフロントベビーシートシリーズ用取付けアタッチメント」が1セット入っています。万一、不足や破損しているものがある場合は、お買い求めになられた自転車販売店または弊社までご連絡ください。

取付取扱説明書 取付けは自転車販売店で行うことをお勧めします。

### 取扱い注意事項

この説明書は、ご使用前に必ずお読みください。読まれた後は大切に保管してください。



注意

- これは自転車用レインカバーのパーツです。他の目的に使用しないでください。
- レインカバーの使い方につきましては、レインカバーに付属の取扱説明書にしてください。
- 破損や変形したまま使用しないでください。
- 走行に支障の出る場所には取付けしないでください。
- 走行時の振動により緩むことがあります。走行前に必ず点検してください。
- シンナー・ベンジン等は付着させないでください。
- 万一、運行上支障が感じられる場合は、直ちに使用をやめてください。
- 使い方がわからないときは、お買い求めになられた自転車販売店にご相談ください。

部品構成 ※LとRは各部品に刻印されています。

A部品

L (左側用) …1個

R (右側用) …1個



B部品

L (左側用) …1個

R (右側用) …1個



C部品…2個



エンドキャップ…2個



M5×15mmボルト…2個



M5袋ナット…2個

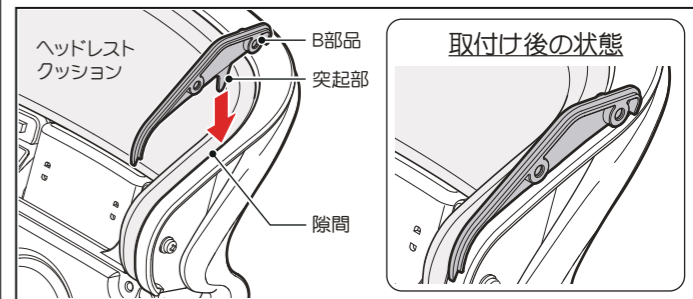


■必要な工具：プラスドライバー( #2 )

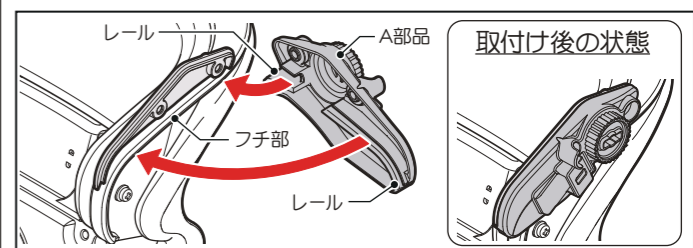
取付け方

※説明はL(左側)ですが、R(右側)も同じ要領です。

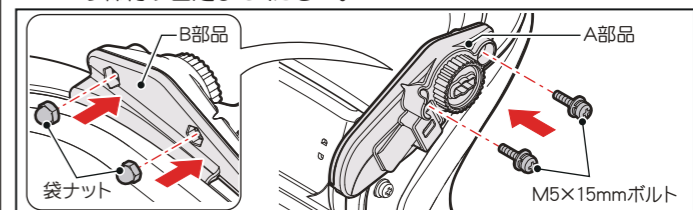
- 1 B部品のL/Rを確認し、B部品の突起部をチャイルドシートのヘッドレストクッションの隙間に差し込み、チャイルドシートの形状に沿って取付けます。



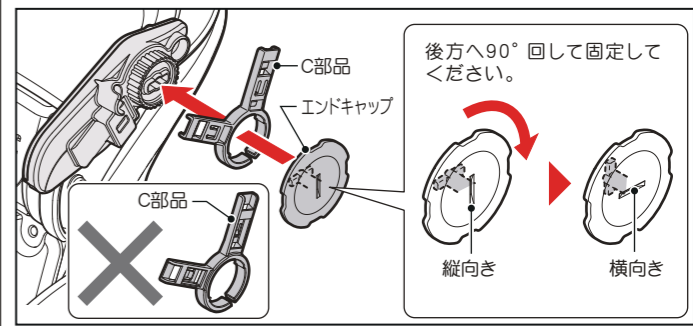
- 2 A部品のL/Rを確認し、チャイルドシートのフチ部にA部品のレールを通し、チャイルドシートの形状に沿って、B部品に取付けてください。



- 3 B部品にM5袋ナットを取付けて、M5×15mmボルトで、しっかり締付け固定してください。



- 4 エンドキャップを取付けて、後方へ90°回して固定してください。※C部品の向きにご注意ください。



装着後は必ずしっかりと固定されているか確認してから使用してください。



●QRコードを読み取っていただくとホームページから商品の詳しい情報がご覧いただけます。

RCF-010 フロントチャイルドシート用  
レインカバー“ルーファミ”の本体は  
別途お買い求めください。



RCF-010 フロントチャイルドシート用レインカバー“ルーファミ”

- 本書に使用しているイラストは操作方法や構造、仕組みなどを分かりやすくするため、現物とは多少異なる場合もあります。
- 品質向上・改良の為に予告無く仕様・デザインを変更する場合がありますので予めご了承ください。

販売元：オージーケー技研株式会社  
住所：〒577-0066  
大阪府東大阪市高井田本通6-2-32  
電話：06-6782-4353(代)  
E-mail: info@ogk.co.jp

品質表示/本体：POM ネジ類：鉄

この製品は日本国内で企画され中国で生産されたものです。  
MADE IN CHINA

RCF010 FBC-017DX-用取付けアタッチメント



4 511890 227911



OGK  
giken

フロントチャイルドシート用レインカバー

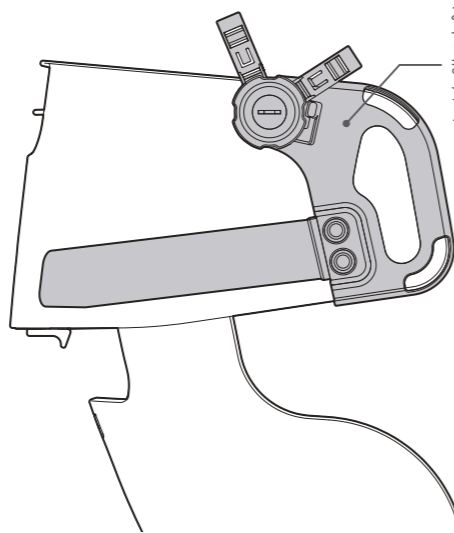
roof  
mini

ルーファミ

RCF-010

専用部品

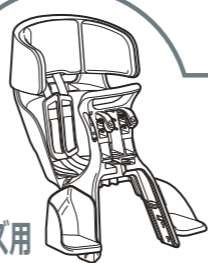
## OGK FBC-017DX- フロントベビーシート“グランディア”シリーズ用 取付けアタッチメント



このパッケージには「取付けアタッチメント」が入っています。OGK FBC-017DX-フロントベビーシート“グランディア”は含まれていません。

適用チャイルドシート

OGK  
FBC-017DX-  
フロントベビーシート“グランディア”シリーズ用



RCF-010 フロントチャイルドシート用レインカバー  
“ルーファミ”の本体は別途お買い求めください。

OGK FBC-017DX-  
フロントベビーシート“グランディア”シリーズ用  
取付けアタッチメント

この箱の中には、「OGK FBC-017DX-フロントベビーシート“グランディア”シリーズ用取付けアタッチメント」が1セット入っています。万一、不足や破損しているものがある場合は、お買い求めになられた自転車販売店または弊社までご連絡ください。

取付取扱説明書 取付けは自転車販売店で行うことをお勧めします。

### 取扱い注意事項

この説明書は、ご使用前に必ずお読みください。読まれた後は大切に保管してください。



注意

- これは自転車用レインカバーのパーツです。他の目的に使用しないでください。
- レインカバーの使い方につきましては、レインカバーに付属の取扱説明書にしてください。
- 破損や変形したまま使用しないでください。
- 走行に支障の出る場所には取付けしないでください。
- 走行時の振動により緩むことがあります。走行前に必ず点検してください。
- シンナー・ベンジン等は付着させないでください。
- 万一、運行上支障が感じられる場合は、直ちに使用をやめてください。
- 使い方がわからないときは、お買い求めになられた自転車販売店にご相談ください。

部品構成 ※LとRは各部品に刻印されています。

A部品

L (左側用) …1個

R (右側用) …1個



B部品

L (左側用) …1個

R (右側用) …1個



C部品…2個



エンドキャップ…2個



M5×15mmボルト…2個



板ナット…2個

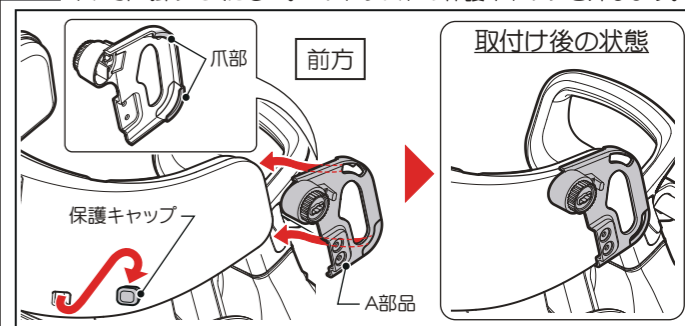


■必要な工具：プラスドライバー(※2)

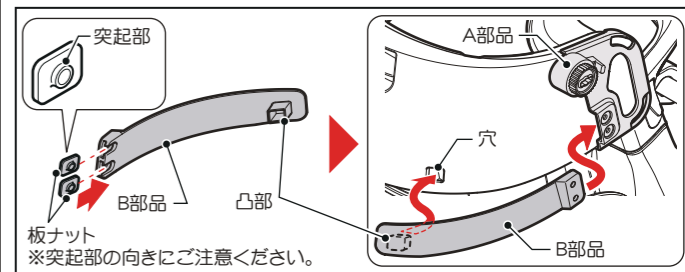
取付け方

※説明はR(右側)ですが、L(左側)も同じ要領です。

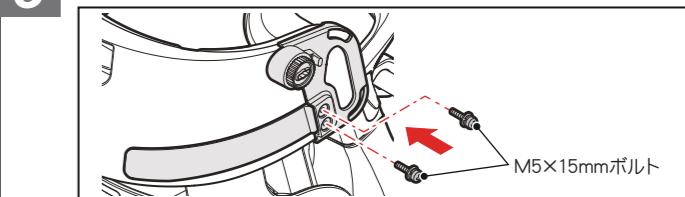
1 A部品のL/Rを確認し、A部品の爪部をチャイルドシートのヘッドレストに引っ掛けてください。ヘッドレストの保護キャップを外します。



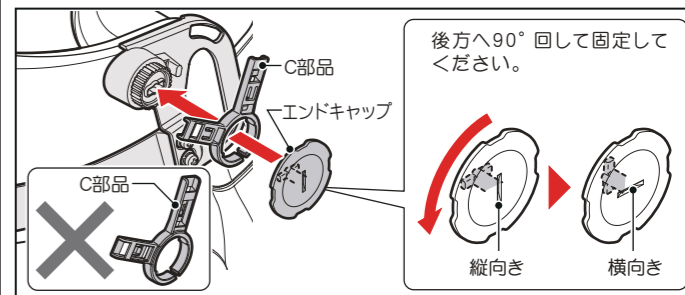
2 B部品のL/Rを確認し、板ナットをB部品に差し込んでください。(※板ナットの突起部の向きにご注意ください。) A部品にB部品を差し込んで、ヘッドレストの穴に凸部を差し込み固定してください。



3 M5×15mmボルトで、しっかり締付け固定してください。



4 C部品を取付けて、エンドキャップを90°回して固定してください。※C部品の向きにご注意ください。



装着後は必ずしっかりと固定されているか確認してから使用してください。



●QRコードを読み取っていただくとホームページから商品の詳しい情報がご覧いただけます。